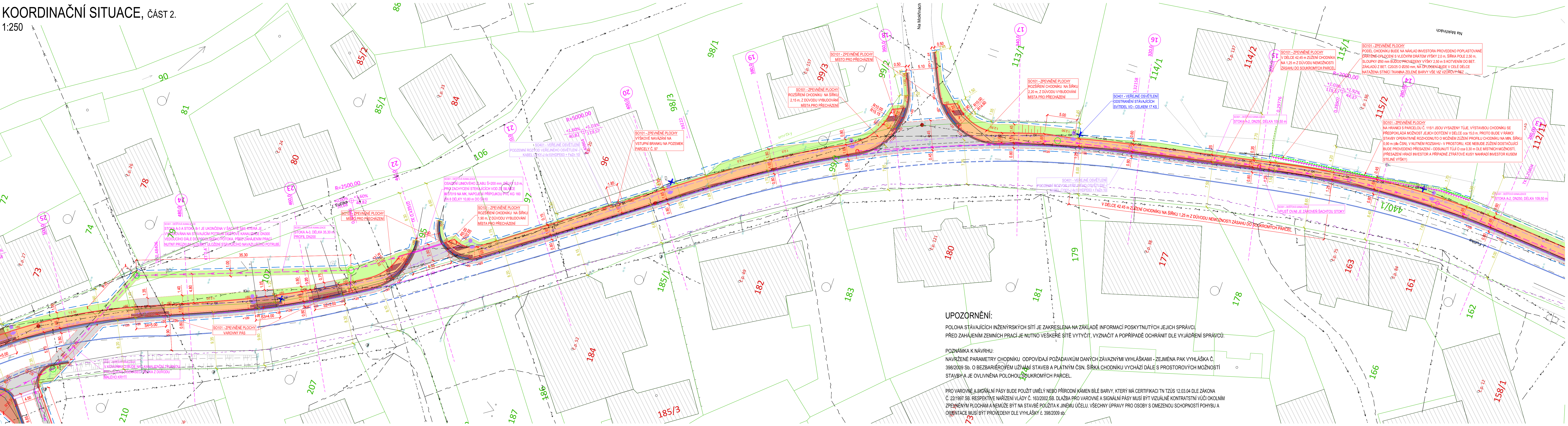


KOORDINAČNÍ SITUACE, ČÁST 2.

1:250



UPOZORNĚNÍ:

POLOHA STÁVAJÍCÍCH INŽENÝRSKÝCH SÍTÍ JE ZAKRESLENA NA ZÁKLADĚ INFORMACÍ POSKYTNUTÝCH JEJICH SPRÁVCÍ. PŘED ZAHÁJENÍM ZEMNÍCH PRACÍ JE NUTNO VEŠKERÉ SÍTĚ VYTÝCIT, VYZNAČIT A POPŘÍPADĚ OCHRÁNIT DLE VYJÁDRĚNÍ SPRÁVCŮ.

POZNÁMKA K NÁVRHU:

NAVŘZENÉ PARAMETRY CHODNÍKU ODPOVÍDAJÍ POŽADAVKŮM DANÝCH ZÁVAZNÝMI VYHLÁŠKAMI - ZEJMÉNA PAK VYHLÁŠKA Č. 398/2009 Sb. O BEZBARIÉROVÉM UŽITÁNÍ STAVEB A PLATNÝM ČSN. ŠÍŘKA CHODNÍKU VYCHÁZÍ DÁLĚ S PROSTOROVÝCH MOŽNOSTÍ STAVBY A JE OVLIVNĚNA POLOHOU SOUKROMÝCH PARCEL.

PRO VÁROVNÉ A SIGNÁLNÍ PÁSY BUDE POUŽIT UMĚLÝ NEBO PŘÍRODNÍ KÁMEN BÍLÉ BARVY, KTERÝ MÁ CERTIFIKACI TN TZÚS 12.03.04 DLE ZÁKONA Č. 22/1997 Sb. RESPEKTIVĚ NAŘÍZENÍ VLÁDY Č. 163/2002 Sb. DLAŽBA PRO VÁROVNÉ A SIGNÁLNÍ PÁSY MUSÍ BÝT VIZUÁLNĚ KONTRASTNÍ VŮČI OKOLNÍM ZPEVNĚNÝM PLOCHAM A NEMŮŽE BYT NA STAVBĚ POUŽITA K JINÉMU ÚČELU. VŠECHNY ÚPRAVY PRO OSOBY S OMEZENOU SCHOPNOSTÍ POHYBU A ORIENTACE MUSÍ BÝT PROVEDENY DLE VYHLÁŠKY Č. 398/2009 Sb.

LEGENDA:

- 657
- OPĚRNÁ ZEĎ
- BRÁNY A BRANKY
- SVISLÉ DOPRAVNÍ ZNAČENÍ
- SLOUPY VO
- SLOUPY ELEKTRICKÉHO VEDENÍ
- ŠACHTA, ULIČNÍ VPUŠŤ
- VODOVODNÍ NEBO PLYNOVÉ SOUPĚ
- STROMY, KEŘE

LEGENDA INŽENÝRSKÝCH SÍTÍ:

- PLYNOVOD NTL, RWE GasNet
- SDĚLOVACÍ PODZEMNÍ VEDENÍ, CETIN
- NEPROVOZOVANÉ SDĚLOVACÍ PODZEMNÍ VEDENÍ, CETIN
- SDĚLOVACÍ PODZEMNÍ VEDENÍ, ČESKÉ RADIOKOMUNIKACE
- NN NADZEMNÍ, ČEZ Distribuce
- NN PODZEMNÍ, ČEZ Distribuce
- VN NADZEMNÍ, ČEZ Distribuce
- VO PODZEMNÍ, Městské služby Rýmařov
- VO NADZEMNÍ, Městské služby Rýmařov
- VODOVOD, VaK Bruntál
- KANALIZACE, Městské služby Rýmařov
- DEŠŤOVÁ KANALIZACE, Městské služby Rýmařov

LEGENDA NOVÝCH:

- KOMUNIKACE - ASFALT
- KOMUNIKACE - AUTOBUSOVÉ ZASTÁVKY - ASFALT
- KOMUNIKACE - PŘÍDLAŽBA Z ŽULOVÝCH KOSTEK
- VJEZDY - NEZPEVNĚNÉ - FRÉZOVANÝ MATERIÁL
- VJEZDY - POVRCH BETONOVÁ DLAŽBA, BARVA
- ŠEDÁ, II. 80 mm
- CHODNÍK - POVRCH BETONOVÁ DLAŽBA, BARVA ŠEDÁ, II. 80 mm
- PŘEDLAŽENÍ STÁVAJÍCÍCH PLOCH
- ZELEN
- ÚPRAVY PRO OSOBY SE SNÍŽENOU SCHOPNOSTÍ POHYBU A ORIENTACE:
- VÁROVNÝ A SIGNÁLNÍ PÁS, BARVA ČERVENÁ
- UMĚLÁ VODIČÍ LIE, BARVA ŠEDÁ

- +120
- VÝŠKA OBRUB
- SILNIČNÍ BETONOVÁ OBRUBA 150/250
- SILNIČNÍ BETONOVÁ OBRUBA 150/150
- CHODNÍKOVÁ BETONOVÁ OBRUBA 100/250
- ZAREZÁNÍ PRACOVNÍ SPÁRY
- HRANICE PRACOVNÍHO PROSORU
- SO301 - OBRUBNÍKOVÁ VPUŠŤ
- SO301 - ULIČNÍ VPUŠŤ 500x500
- SO301 - KANALIZACE ŠACHTA DN 600
- SO401 - LED SVÍTIDLO VO NA NOVÉM SLOUPU
- SO401 - VO PODZEMNÍ
- SO401 - VO NADZEMNÍ
- SO301 - TRASA DEŠŤOVÁ KANALIZACE

LEGENDA STAVEBNÍCH OBJEKTŮ:

- SO101 - ZPEVNĚNÉ PLOCHY
- SO201 - LÁVKA PRO PĚŠÍ
- SO301 - DEŠŤOVÁ KANALIZACE
- SO401 - VĚŘEJNÉ OSVĚTLENÍ

Souřadnicový systém S-JTSK
Výškový systém B.p.v.

Vedoucí projektant ING. LUBOMÍR KONVIČNÝ	Zodpovědný projektant ING. LUBOMÍR KONVIČNÝ	Vypracoval ING. LUBOMÍR KONVIČNÝ		
INVESTOR: Město Rýmařov, IČ: 00296317, DIČ: CZ 00296317, náměstí Míru 1, 795 01 Rýmařov			DATUM	05/2022
ÚČEL: Projektová dokumentace pro provádění stavby			FORMÁT	7 x A4
AKCE: Chodník Edrovice - Janovice, k. ú. Rýmařov			ÚČEL	DPS
			ČÍS. ZAKÁZKY	2126
			MĚŘÍTKO	1:250
ČÁST: C - situační výkresy			ČÍSLO PARE	
OBJEKT: KOORDINAČNÍ SITUACE, ČÁST 2.			ČÍSLO VÝKRESU	C.2.2
PŘÍLOHA:				